

PRÜFZERTIFIKAT

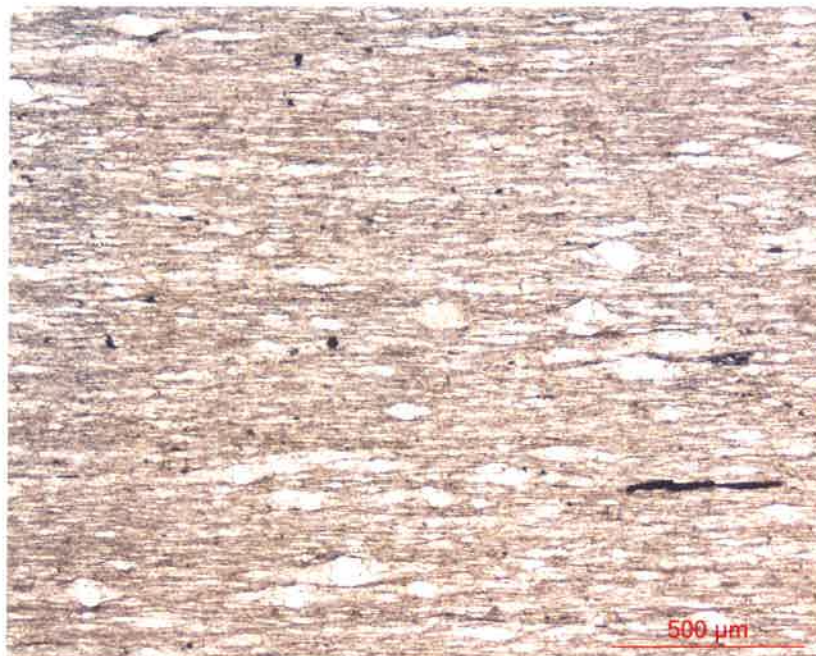
(2. Ausfertigung)

Prüfzeichen: **0-92/0080/14**

Auftraggeber: **Europizarras S.A.**
Vilarchosa s/n
27112 A Fonsagrada
ESPAÑA

Gegenstand des Antrags: **Typprüfung für Schiefer nach DIN EN 12326-1 : 2004-10**
„Schiefer und andere Natursteinprodukte für über-
lappende Dachdeckungen und Außenwandbekleidungen –
Teil 1: Produktspezifikationen“

Prüfmaterial: **Schiefer „Vilarchao“**



Dünnschliffaufnahme, einfach polarisiert

Datum der Ausfertigung: **01.07.2014**

Anlagen: **3**

Die Prüfergebnisse beziehen sich ausschließlich auf die Prüfkörper. Die Messgenauigkeiten entsprechen, sofern hier keine anderslautenden Aussagen getroffen werden, den Anforderungen der genannten Prüfnormen. Die Wiedergabe dieses Prüfberichtes in gekürzter Form, auszugsweise oder zu Werbezwecken darf nur mit der schriftlichen Genehmigung der MPVA Neuwied erfolgen.

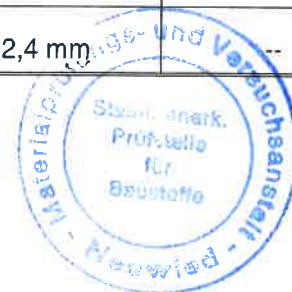
I:\92_0_0080_Ro_europizarr_Nachpruef\0080zertifikat_Schiefer_Vilarchao.doc

1 ZUSAMMENFASSUNG DER PRÜFERGEBNISSE

In der nachfolgenden Tabelle sind die Untersuchungsergebnisse nochmals zusammengefasst.

Tabelle 1: Zusammenfassung

Prüfparameter		Ergebnisse	Anforderungen
Herkunft		„Vilarchao“ nach Herstellererklärung Nennstärke 5,0 mm ¹⁾	
Dicke der einzelnen Schieferplatten	Mindestwert der Basiseinzeldicke	erfüllt	≥ 4 mm ²⁾
	Einzelwert	erfüllt	5,0 mm ± 35%
Abweichung von der Länge	Einzelwert	erfüllt	± 1% / ± 5 mm
Abweichung von der Breite	Einzelwert	erfüllt	± 1% / ± 5 mm
Abweichung von der Geraden	Größtwert	erfüllt	≤ 1% / ≤ 5 mm
Abweichung von der Rechtwinkligkeit	Einzelwert	erfüllt	± 1%
Abweichung von der Ebenheit	Größtwert	Typ glatt erfüllt	≤ 1%
Biegefestigkeit in Längsrichtung	Mittelwert	59 MPa	≥ 40 ²⁾
	charakteristische	49 MPa	
	Standard- abweichung	6,1 MPa	
Biegefestigkeit in Querrichtung	Mittelwert	51 MPa	< 40 ³⁾
	charakteristische	38 MPa	
	Standard- abweichung	7,5 MPa	
Basisdicke		2,4 mm	



Fortsetzung Tabelle 5: Zusammenfassung

Prüfparameter		Ergebnisse	Anforderungen
Wasseraufnahme	Mittelwert	0,14 M.-%	≤ 0,6 M.-% (Codierung A1)
Beständigkeit gegen Schwefeldioxid	Codierung S1 Lösung A	für sämtliche Bedingungen zulässig	
Temperaturwechsel-Beständigkeit	Codierung T1	für sämtliche Bedingungen zulässig	
Petrographische Untersuchung		Reiner Tonschiefer mit einem Carbonatgehalt ≤ 5 M.-% und einem Kohlenstoffgehalt < 2 M.-%. Sehr vollkommener Druckschiefer	

- 1) gemäß dem Nationalen Anhang NA zur DIN EN 12 326-1: 2004-10, sind höhere Nenndicken bei größeren Formaten möglich
- 2) nach dem Nationalen Anhang NA zur DIN EN 12 326-1: 2004-10 ist mit einer charakteristischen Biegefestigkeit ≥ 40 MPa eine Anwendung der Basisdicke nicht notwendig.
- 3) nach dem Nationalen Anhang NA zur DIN EN 12 326-1: 2004-10 ist mit einer charakteristischen Biegefestigkeit < 40 MPa die Anwendung der Basisdicke notwendig.

Im Produktdatenblatt Schiefer: 2005 (Version 2006-09), herausgegeben vom Zentralverband des Deutschen Dachdeckerhandwerks - Fachverband Dach-, Wand- und Abdichtungstechnik - e.V. (ZVDH) werden für Schiefer Maße, Anforderungen und Prüfungen beschrieben. Für normale Formate werden die im Produktdatenblatt genannten Anforderungen durch die Untersuchungen nach DIN EN 12 326 nachgewiesen und durch „**Vilarcho**“ erfüllt.

Die Werte der Wasseraufnahme und der Biegefestigkeit zeigten keine nennenswerten Unterschiede gegenüber den entsprechenden in Tafel 1 der DIN 52 100: 1939-07 genannten „Vorläufigen Richtzahlen für Auswahl und Bewertung von Naturstein“.



2 ZUSAMMENFASSENDER BEWERTUNG

Mit einer Wasseraufnahme von weniger als 0,5 M.-% kann der geprüfte Schiefer „Vilarchao“ nach DIN V 52 106: 1994-08 als verwitterungsbeständig eingestuft werden. Eine entsprechend lange Nutzungsdauer darf wegen der Frost-Tau-Wechsel-Beständigkeit und der Temperatur-Wechsel-Beständigkeit angenommen werden. Eine gute Widerstandsfähigkeit gegenüber Umwelteinflüssen - sofern diese durch die vorgenommene Untersuchung erfasst wurden - lässt die Prüfung zur Beständigkeit gegen Schwefeldioxid erwarten, die keine Anzeichen für eine Zerstörung des Gefüges und/oder nennenswerte Verfärbungen der Oberfläche ergab.

Neuwied, 01.07.2014/Lf/Li/sh


Dipl. Min. Henning Rohowski
Sachbearbeiter
MPVA Neuwied


Dr. Karl-Uwe Voß
Institutsleitung
MPVA Neuwied

